

ŻURAW WIEŻOWY PEINER SMK 205/1

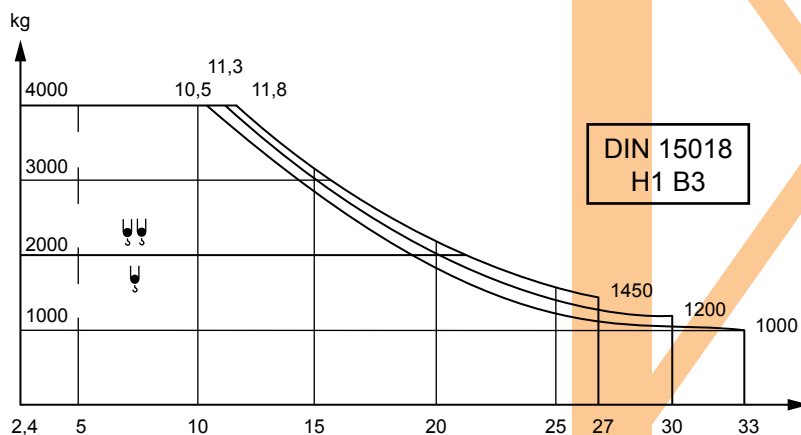
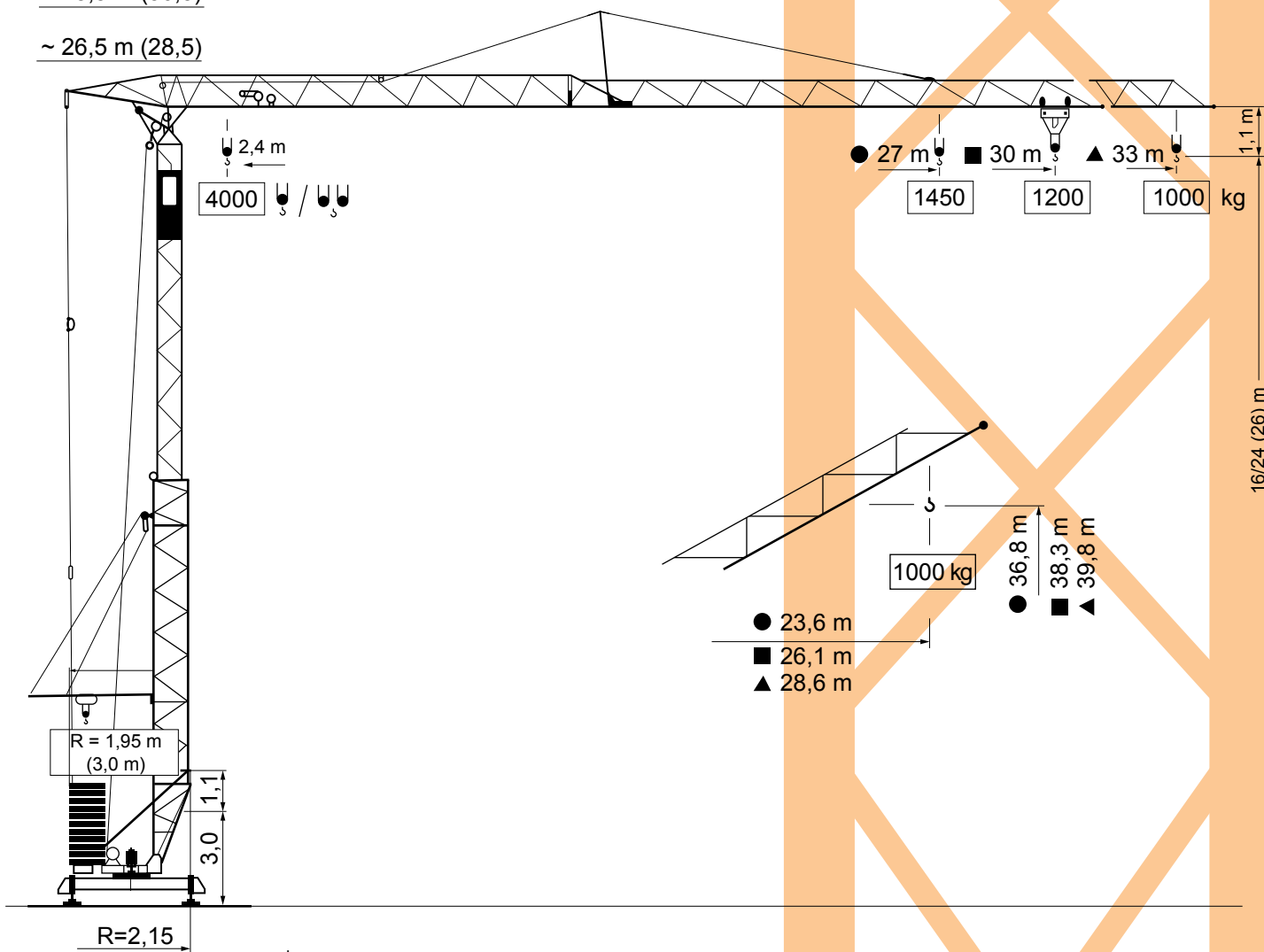
HYDROMASZ
USŁUGI DZWIHOWE

Żuraw dolnoobrotowy
szybkomontowalny

DIN 15018 H1 / B3
Max. wysięg 33 m
Max. udźwig 4,0 t

~ 28,5 m (30,5)

~ 26,5 m (28,5)



Prędkości mechanizmów

								Moc silników KW	
				m/min.	kg		m/min.		kg
PU 11 / 4				45	1000		22	2000	11
				22	2000		11	4000	
		5,0 m/min.			2,5 m/min.				
KS 2 / 4		v = 20 / 40 m/min.						2,2	
FT 1 / 40		v = 25 m/min.						3,0	
DIEO / 40		n = 0 → 0,9 min ⁻¹						3,0	
380 V / 50 Hz / 3 Ph		Suma mocy silników						~ 22 KW	

Ciężary elementów i wymiary

Ciężar konstrukcji	kg	Normalna	Miejska	Wysokość wzroku operatora przy pracy z kabiny	m	22 [24]
		13100				
Przeciwwaga	kg	18800	25800	Maksymalna pojemność kablozwijaka dla wersji towarowej	m	60
Maksymalny nacisk na podporę lub koło w wersji szynowej	kN	175	210	Przekrój kabla zasilającego	mm ²	4 × 10
Rozstaw osiowy podpór, kół	m	3,8		Profil szyny dla wersji towarowej		S33/S49
Promień obrotu	m	3,0	1,95			

Transport drogowy

